

POS-NR.	BENENNUNG	BESCHREIBUNG	MENGE	ABAS NR.
1	NS0 ES41D-02	Schaltgriff für G41 mit Schraube	1	51854
2	NS0 ES2	Mitnehmerbuchse	1	11164
3	NS0 ES3B	Scheibe	1	13257
4	NS0 ES106	Sicherungsblech	1	16904
5	NS034-M8x1	Mutter SW 11	1	12767
6	NS0 ES90HDV-1	Griffoberteil	1	48603

POS-NR.	BENENNUNG	BESCHREIBUNG	MENGE	ABAS NR.
1	NS0 ES90HDV	Griffoberteil kpl. HDV-Taste	1	13744

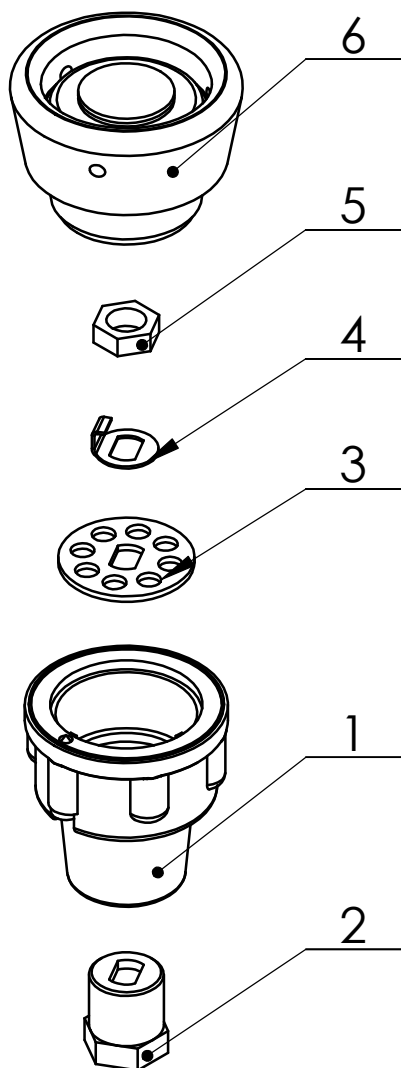
 Spohn & Burkhardt <small>Elektrotechnische Fabrik Blaubeuren</small> Spohn & Burkhardt GmbH & Co. KG Mauergasse 5 · 89143 Blaubeuren/Germany Tel.: +49 7344 171-0 info@spobu.de Fax: +49 7344 171-99 www.spobu.de	Rev a	14.08.2018	J.Käppeler	Einzelteile Griffoberteil(48603) durch Baugruppe ersetzt; Explosionsansicht überarbeitet;Beschreibung in Ersatzteilpaket Griffoberteil HDVgeändert; Beschreibung2 angepasst; Englische Beschreibung hinzugefügt	
		Datum	Name	Zeichnung Nr. EPACK47193	
	Erstellt	10.01.2017	G.Hock	Beschreibung: Ersatzteilpaket Griffoberteil HDV G41 für VNS0/VCS0 mit HDV-Taste für Hupe dicht versenkt	
	Geprüft	29.08.2018	T.Frankenhauser		
	Freigeg.	29.08.2018	J.Käppeler		
	Gedruckt	29.08.2018			
				Oberfl.beh.	
				Nach.beh.	
				Farbe	
				Farbstruktur	
Allgmeintoleranzen nach DIN ISO 2768 - m Ausdruck kann veraltet sein DIN 6 T1 - Proj.methode 1  Schutzvermerk ISO 16016 beachten	Gewicht	0.17 kg		Spobu-ABAS-Nr. 47193	DINA4 Maßstab 1:2 Blatt / von 1 / 2
	Material				
	Halbzeug				



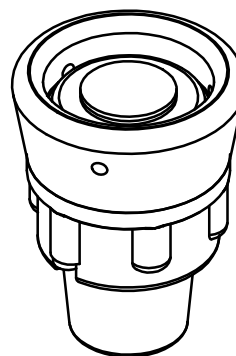
Ersatzteilpaket Griffoberteil HDV
G41 für VNS0/VCS0 mit HDV-Taste für Hupe dicht versenkt
Spare part pack knob base for VNS0/VCS0 with HDV-push button

Artikel Nr. / Ident No. : 47193

vor Montage/ before mounting



nach Montage/ after mounting



Pos. Nr. Item No.	Typenschlüssel Type code	Bezeichnung	Description	Menge Qty.
1	NS0 ES41D-02	Schaltgriff für G41 mit Schraube	Knob base	1
2	NS0 ES2	Mitnehmerbuchse	Locating bush	1
3	NS0 ES3B	Scheibe Lochscheibe für Griff G41	Locating washer	1
4	NS0 ES106	Sicherungsblech	Safety washer	1
5	NS034-M8x1	Mutter SW 11	Hexagon nut	1
6	NS0 ES90HDV-1	Griffoberteil HDV Taste	Knob base HDV taste	1